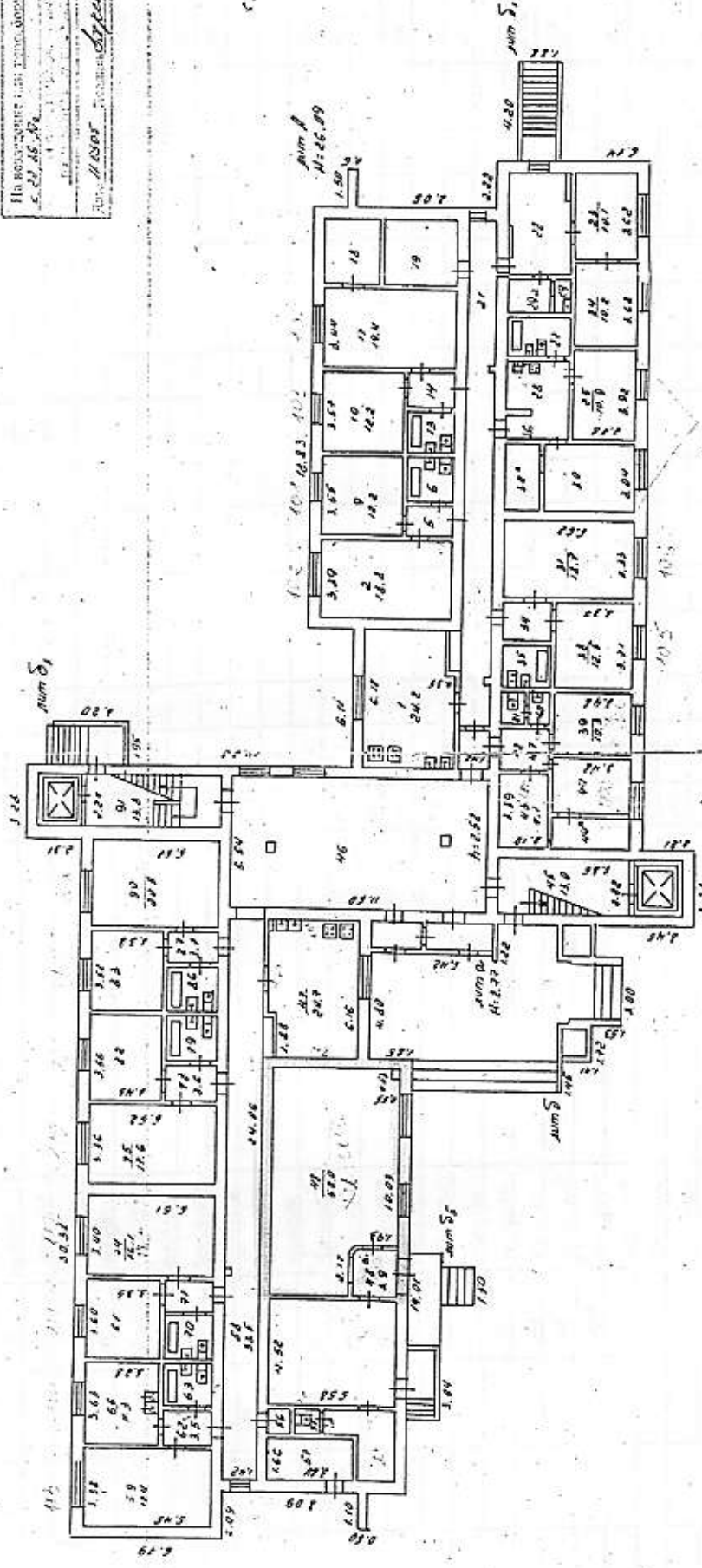


1:0 ГЛАВНЫЙ ПЛАН
 СТРЕЛНИЧ. ДОМ. № 1
 Водопровод Ул. Белосельская
 в № 8а квартала Уч-в

План № 1 5 этаж

На основании плана технического обследования
 № 29 от 20.08.09
 Инв. № 11505
 Проект: *Воронцов*



02.03.2009 10:00
 Проект: *Воронцов*

Масштаб 1:200

по улице (переулку)

Дата записи в книгу (из ч. 1-го тома и в конце зонного листа)	№ помеще-ния (квар-тал, тор-гового, складского и др.)	Назначение об-ъекта по плану (жилье, школа, заводское по-мещение, ком-мунальн. здания и т. д.)	Формула подсчета площади по внутреннему обмеру						Площадь по внутреннему обмеру кв. метра, в т. ч. предназначенная под помещения												Итого (по квадрат. этаж., строению)	Высота помещения по внутреннему обмеру			
			7	8	9	10	11	12	13	14	Складские		Вспомогат.		Торговые		Жилые		15	16			17	18	19
	54	5	40	1,5																				21	22
	40	улицевые	41	1,6																					1,5
	41	Здание	42	4,7																					1,6
	42	корпус	43	7,1																					4,7
	43	улицевые	44	8,4																					7,1
	44	Здание	45	4,4																					8,4
	45	Здание	46	4,4																					4,4
	46	Здание	47	4,7																					4,7
	47	Здание	48	5,0					1,9																5,0
	48	Здание	49	6,0					6,0																3,9
	49	Здание	50	1,1					1,1																6,0
	50	Здание	51	1,1					1,1																1,1
	51	Здание	52	6,3																					6,3
	52	Здание	53	18,4																					18,4
	53	Здание	54	3,5																					3,5
	54	Здание	55	3,7																					3,7
	55	Здание	56	0,3																					0,3
	56	Здание	57	0,3																					0,3
	57	Здание	58	11,3																					11,3
	58	Здание	59	16,0																					16,0
	59	Здание	60	4,0																					4,0
	60	Здание	61	3,3																					3,3
	61	Здание	62	18,7																					18,7
	62	Здание	63	18,7																					18,7
	63	Здание	64	3,6																					18,5
	64	Здание	65	3,4																					3,6
	65	Здание	66																						3,4
	66	Здание	67																						3,4
	67	Здание	68																						3,4
	68	Здание	69																						3,4
	69	Здание	70																						3,4
	70	Здание	71																						3,4
	71	Здание	72																						3,4
	72	Здание	73																						3,4
	73	Здание	74																						3,4
	74	Здание	75																						3,4
	75	Здание	76																						3,4
	76	Здание	77																						3,4
	77	Здание	78																						3,4
	78	Здание	79																						3,4
	79	Здание	80																						3,4
	80	Здание	81																						3,4
	81	Здание	82																						3,4
	82	Здание	83																						3,4
	83	Здание	84																						3,4
	84	Здание	85																						3,4
	85	Здание	86																						3,4
	86	Здание	87																						3,4
	87	Здание	88																						3,4
	88	Здание	89																						3,4
	89	Здание	90																						3,4
	90	Здание	91																						3,4
	91	Здание	92																						3,4
	92	Здание	93																						3,4
	93	Здание	94																						3,4
	94	Здание	95																						3,4
	95	Здание	96																						3,4
	96	Здание	97																						3,4
	97	Здание	98																						3,4
	98	Здание	99																						3,4
	99	Здание	100																						3,4
	100	Здание	101																						3,4
	101	Здание	102																						3,4
	102	Здание	103																						3,4
	103	Здание	104																						3,4
	104	Здание	105																						3,4
	105	Здание	106																						3,4
	106	Здание	107																						3,4
	107	Здание	108																						3,4
	108	Здание	109																						3,4
	109	Здание	110																						3,4
	110	Здание	111																						3,4
	111	Здание	112																						3,4
	112	Здание	113																						3,4
	113	Здание	114																						3,4
	114	Здание	115																						3,4
	115	Здание	116																						3,4
	116	Здание	117																						3,4
	117	Здание	118																						